



ELBLANDKLINIKEN
MEDIZINISCHE
BERUFSFACHSCHULE

Ausbildungsintegrierter
Studiengang „Pflege“

Bewerbungsunterlagen

- Bewerbungsanschreiben mit Hinweis auf Deinen Wunschstandort
- Vollständiger tabellarischer Lebenslauf
- Kopie des letzten Zeugnisses oder Abschlusszeugnisses
- Zeugnisse weiterer Ausbildungen
- Praktikumsnachweise
- Ärztliches Attest über die gesundheitliche Eignung

Wir nehmen Deine Bewerbung sowohl postalisch als auch digital entgegen.

Sende Deine aussagefähige Bewerbung an:

✉ ELBLANDKLINIKEN Stiftung & Co. KG
Medizinische Berufsfachschule
Goethestraße 21, 01662 Meißen

@ schule@elblandkliniken.de

Die aktuelle Stellenausschreibung findest du unter:

→ www.elblandkliniken.de/karriere/stellenangebote/

Besuch auch unsere Homepage unter:

→ www.elblandkliniken.de/karriere/medizinische-berufsfachschule/

Medizinische Berufsfachschule
Goethestraße 21 | 01662 Meißen

Theorie & Praxis Eine Ausbildung – drei Standorte

ELBLANDKLINIKUM Meißen
Nassauweg 7 | 01662 Meißen



ELBLANDKLINIKUM Radebeul
Heinrich-Zille-Straße 13 | 01445 Radebeul



ELBLANDKLINIKUM Riesa
Weinbergstraße 8 | 01589 Riesa



Ausbildung zur/zum
Pflegefachfrau /
Pflegefachmann

an den ELBLANDKLINIKEN

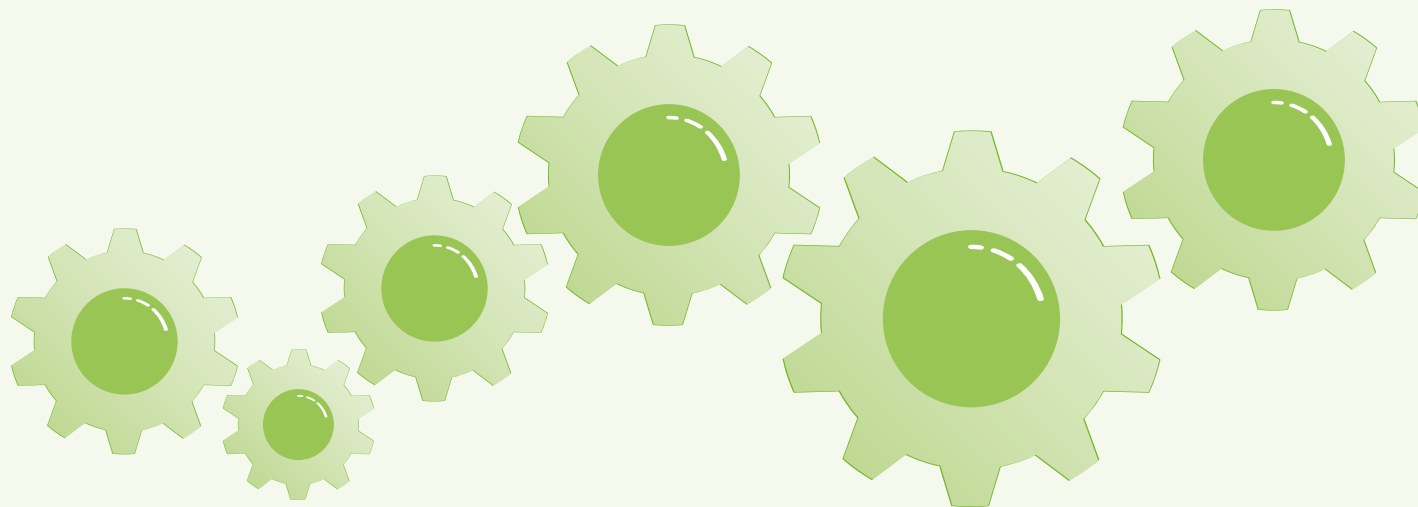
Stand: 9/2019

www.ELBLANDKLINIKEN.de

GEH MIT UNS DEN WEG ZU DEINEM TRAUMBERUF

Pflegfachfrauen und -männer sind für den Gesundheitsdienst und die Gesellschaft unverzichtbar. Der Job stellt Dich vor spannende Herausforderungen.

Du gestaltest die Pflege der Zukunft und wir unterstützen Dich dabei.



Was erwartet Dich in der Ausbildung?

Gemeinsam mit den freigestellten Praxisanleitern der drei Klinikstandorte und den Fachkräften auf den Stationen bereiten wir Dich umfassend theoretisch und praktisch auf Deine berufliche Zukunft vor.

Du erlernst den Umgang mit modernster Medizintechnik und der digitalen Patientendokumentation.

Das Hauptaugenmerk Deiner Tätigkeit liegt auf der ganzheitlichen Betreuung und Versorgung von Patienten aller Altersgruppen. Zu Deinen weiteren Aufgaben gehören die Ausführung ärztlicher Anordnungen, Maßnahmen zur Diagnostik und die Beratung von Patienten und Angehörigen.

Ablauf der Ausbildung

Deine Ausbildung startet mit einem mehrwöchigen Einführungsblock in der Medizinischen Berufsfachschule. Dort erhältst Du alle wichtigen Grundlagen für Deinen ersten Praxiseinsatz.

Unter Anwendung moderner Lernmethoden gestaltet Ihr gemeinsam mit dem 3. Ausbildungsjahr den Projekttag „Schüler leiten Schüler an“. Unsere Praxisanleiter stehen Dir dabei beratend zur Seite und geben Dir fachkundige Hinweise zur Versorgung der Patienten. Im weiteren Verlauf der Ausbildung wechseln sich Theorie- und Praxisphasen regelmäßig ab. Innerhalb der Praxisphasen wechselt Ihr in verschiedene Fachbereiche unserer Standorte. Zu den Bereichen gehören pflegerische Stationen, ambulante Bereiche, Kinderstation und stationäre Altenpflege.

Zugangsvoraussetzungen:

- Realschulabschluss oder gleichwertige, abgeschlossene Ausbildung
- Hauptschulabschluss mit mindestens 2-jähriger abgeschlossener Berufsausbildung
- Gesundheitliche Eignung

Was wir uns von Dir wünschen:

- Positive Einstellung zum Lernen sowie eine gute Aufnahmefähigkeit
- Bereitschaft zur aktiven Mitgestaltung von Schulprojekten gemeinsam mit den ELBLANDKLINIKEN
- Team- und Kritikfähigkeit
- Sorgfältigkeit, Zuverlässigkeit und Gewissenhaftigkeit bei deinen Tätigkeiten
- Physische und Psychische Belastbarkeit
- Einfühlsames, verantwortungsvolles und selbstständiges Handeln

Ausbildungsintegrierter Studiengang Pflege:

Du interessierst Dich für den wissenschaftlichen Anspruch an Deiner Ausbildung?
Dann sprich uns an, wir beraten Dich gern dazu!

